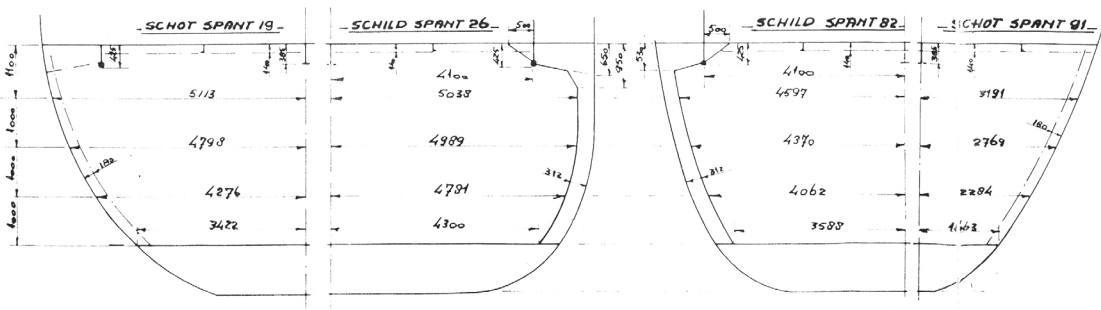
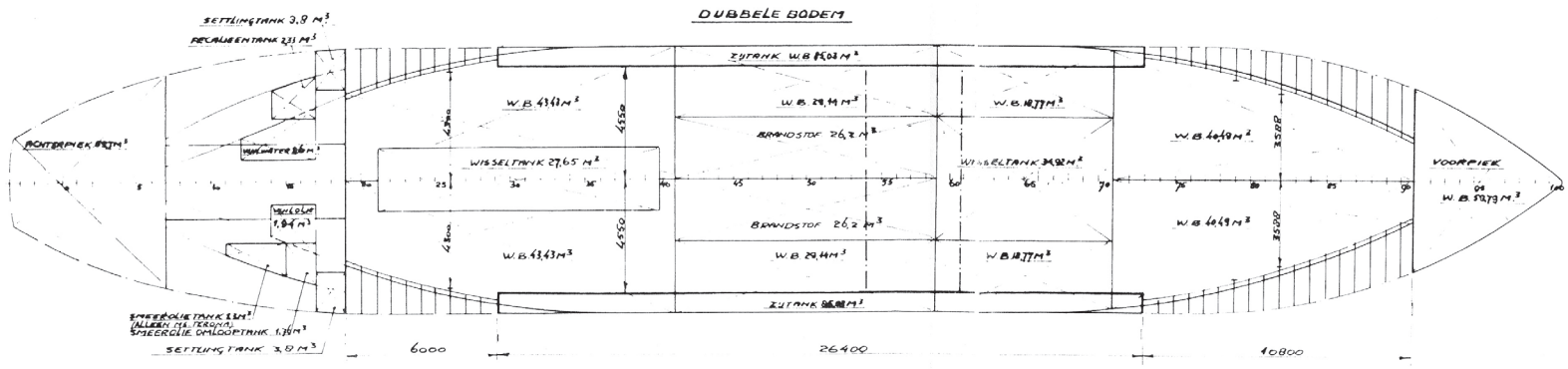
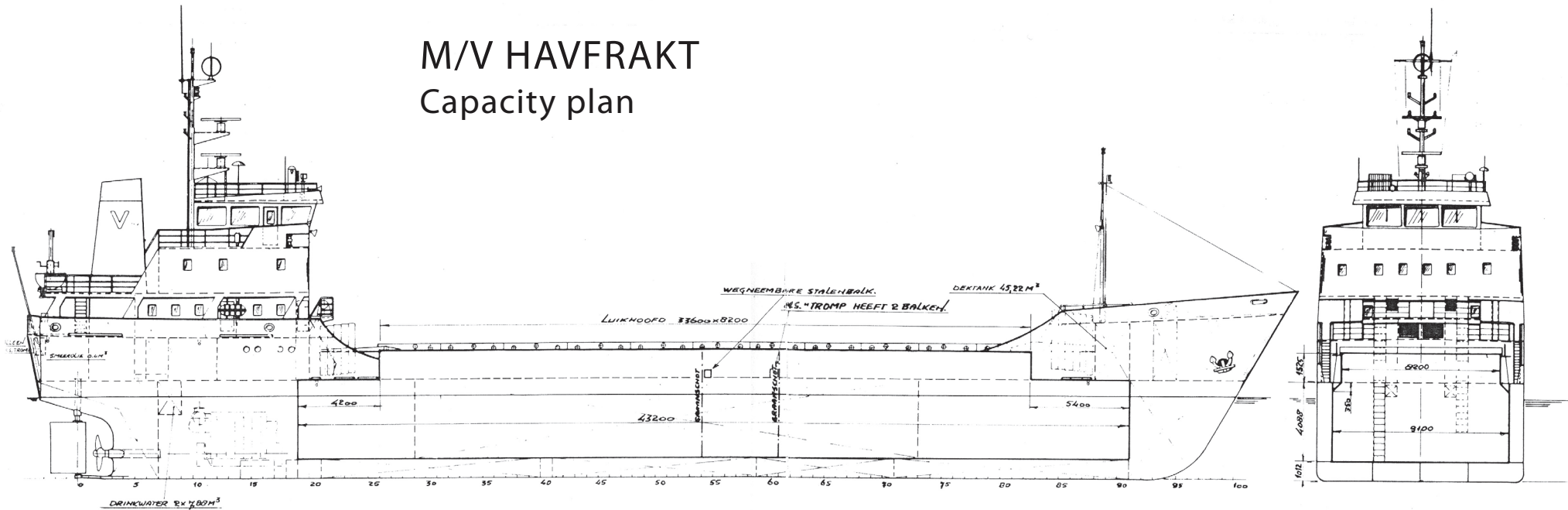


# M/V HAVFRAKT

## Capacity plan



HOOFD AFMETINGEN	M.S. "TROMP"	M.S. "TERONA"
LENGTE OVER ALLES	65,82 M.	
LENGTE LODDLIJEN	59,97 M.	
BREEDTE OP SPANT	10,70 M.	
HOLTE	5,10 M.	
DEEPGANG (ZOMER)	4,30 M.	
DEADWEIGHT	1519 TON	
RUIJMINHOUD GRAAN	2030 M³ = 71731 CF	
RUIJMINHOUD BALEN	1981 M³ = 70000 CF	
BRUTO TONNAGE	988,16 R	
NETTO TONNAGE	647,65 R	
WATERBALLAST	624,53 M	
WISSELTANKS	62,57 M	
BRANDSTOF	52,40 M	
DRINKWATER	16,00 M	
TANKTOPBELASTING	10,0 T. M	
DEKBELASTING	4,08 T. M	
DEKBELASTING	0,87 T. M	
SNELHEID	±10,3 KI	

REGISTRATIE INSPECTIE FASSE GEARUWDEER DATUM PAR	V.S.B. N.S.I. L.R.	1700 1700	605 604	<b>33</b>
	SCHEEPSWERF FOXHOL	BULHOLT B.V. POSTBUS 79 HOLLAND		
<b>RUIJMAFMETINGEN</b>				SCHAAK 1:100-1:50 SERIE NR. C 202 TEK. NR. 404